

# ESL - Etiquettes électroniques

## ESL - Elektronische prijslabels

Catalogue ESL | Catalogus ESL 12-2023



ESL - Etiquettes  
électroniques

*ESL - Elektronische  
prijslabels*

o  
m  
a  
n  
p  
-  
H

# Sommaire

## Inhoud

	p.6	
Introduction produits <i>Productintractie</i>		p.8
		ESL Cloud solution
	p.10	
Installation <i>Instalatie</i>		p.12
		Le N°1 d'Etiquetage électronique sur cloud <i>Nr. 1 in elektronische labeling op cloudbasis</i>
	p.13	
Etiquettes électroniques <i>Elektronische prijslabels</i>		p.14
		Série 3 couleurs <i>3 kleuren reeks</i>
	p.17	
Série 4 couleurs <i>4 kleuren reeks</i>		p.18
		Série 7 couleurs <i>7 kleuren reeks</i>
	p.19	
Exemples de templates <i>Template voorbeelden</i>		p.20
		Accessoires <i>Toebehoren</i>
	p.24	
Secteur d'activité   Pharmacies - Cosmétique <i>Activiteitssector   Apotheken - Cosmetica</i>		p.26
		LCD   H-Screens

# La société en quelques mots

## *Beknopte bedrijfsvoorstelling*

---

Active depuis 2014 mais avec une expérience de plus de 50 ans dans le domaine de l'aménagement des officines et du secteur Soins / Santé, H-Pharma est le fabricant n°1 pour tout système d'exposition et de rangement de produits pharmaceutiques et parapharmaceutiques. Sa gamme offre un large éventail de mobilier, d'accessoires d'aide à la vente mais également du système le plus performant d'affichage prix électronique.

Le système ESL de H-PHARMA vous propose un affichage haute qualité en 3, 4 ou 7 couleurs, le tout géré sur une plateforme Cloud. Cette plateforme vous permet de gérer plusieurs officines via une seule connexion.

« Sa gamme offre un large éventail de mobilier, d'accessoires d'aide à la vente mais également du système le plus performant d'affichage prix électronique. »



Actief sinds 2014, maar met meer dan 50 jaar ervaring op het gebied van apotheekinrichting en de Care / Health sector, is H-Pharma de nummer 1 fabrikant voor alle farmaceutische en parafarmaceutische display- en opslagsystemen. Het productassortiment omvat een breed gamma van staalmeubilair, verkoopondersteunende toebehoren, maar ook het meest performante elektronische prijsaanduidingssysteem. H-PHARMA's ESL-systeem biedt u een hoogwaardig display in 3, 4 of 7 kleuren, allemaal beheerd op een Cloud-platform. Via dit platform kunt u meerdere winkels beheren met behulp van slechts één verbinding.

«Het productassortiment omvat een breed gamma van staalmeubilair, verkoopondersteunende toebehoren, maar ook het meest performante elektronische prijsaanduidingssysteem.»



# Introduction produits

H-Pharma cloud platform

## *Productintroductie*

*H-Pharma cloud platform*



## The unique true global cloud

**01.**

Rentable  
*Rendabel*

**02.**

Juste  
*Correct*

**03.**

Efficace  
*Efficiënt*



04.

Rapide  
*Ultrasnel*

05.

Simple  
*Eenvoudig*

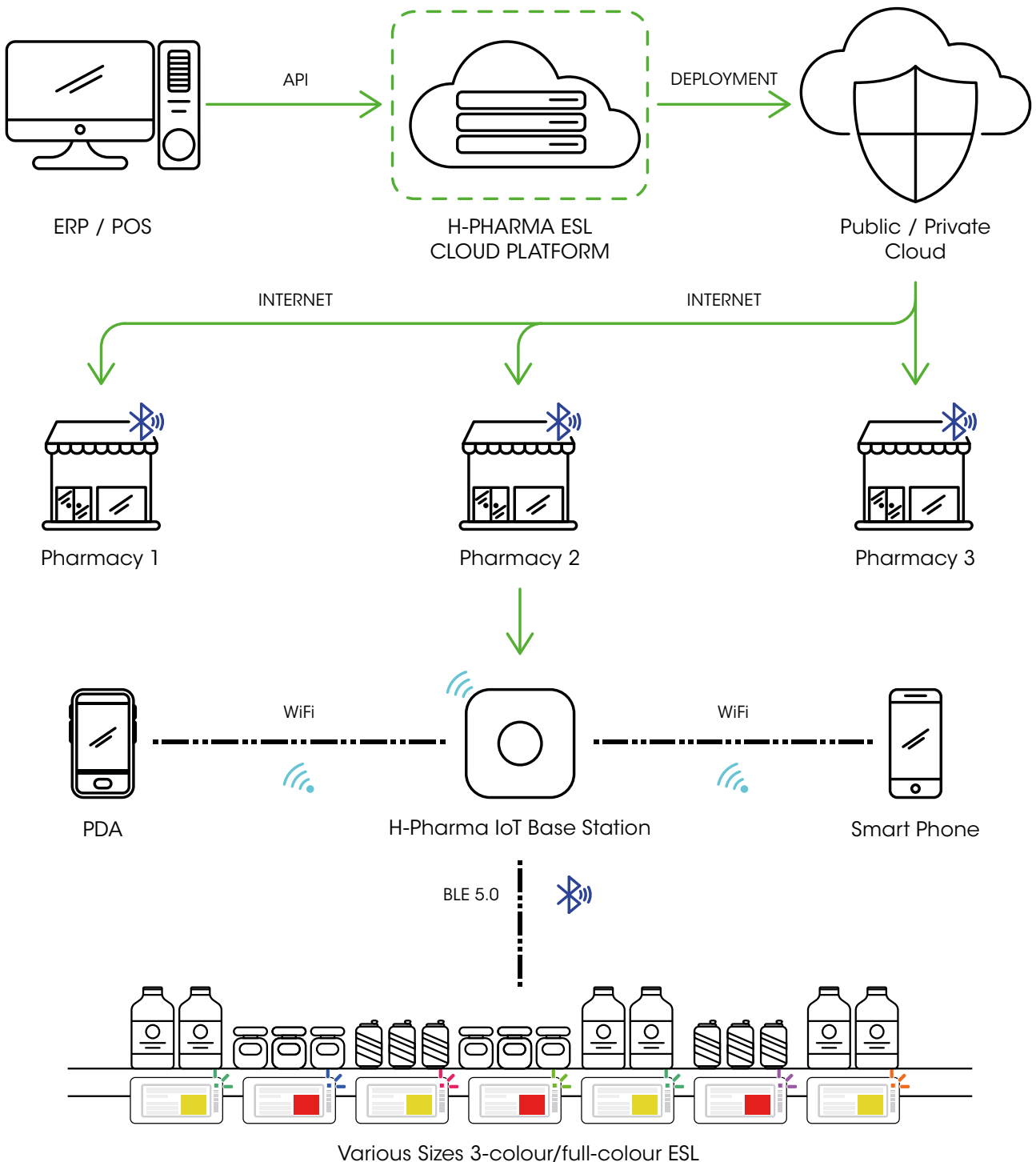
06.

Esthétique  
*Stijlvol*

# ESL Cloud solution

H-Pharma ESL Cloud Solution répond parfaitement aux différents besoins des entreprises en matière de vente, d'économie et de législation.

*H-Pharma ESL Cloud Solution voldoet perfect aan de verschillende bedrijfsbehoeften op het gebied van verkoop, economie, wetgeving, enz.*



Various Sizes 3-colour/full-colour ESL





# Installation

## *Instalatie*

---

### Installation adéquate pour rendement optimal *Correcte installatie voor optimale prestaties*

L'installation du système ESL de H-PHARMA réalisée par notre équipe de professionnels, après une analyse experte de vos besoins, vous garantit le meilleur rendement et une transmission sans faille entre vos systèmes d'exploitation et de gestion, notre micro-base et nos étiquettes.

La communication BLE (Bluetooth Low Energy) 5.0 augmente la durée de vie de vos étiquettes et vous offre une communication de dernière génération.

Les différentes couleurs d'écran ajoutée à une gestion de LED vous permettent d'intégrer des stratégies liées à vos besoins et votre marché. Grâce à nos écrans Haute Définition, insérez logos et images de vos produits pour faciliter et augmenter vos ventes et votre communication.

L'équipe d'experts de H-PHARMA vous suivra durant tout le processus d'installation et notre HelpDesk répondra à vos questions : [support@hpharma.eu](mailto:support@hpharma.eu)

*De installatie van het H-PHARMA ESL-systeem, uitgevoerd door ons team van professionals na een deskundige analyse van uw behoeften, garandeert u de beste prestaties en een naadloze overdracht tussen uw besturings- en managementsystemen, onze micro-base en onze etiketten.*

*BLE (Bluetooth Low Energy) 5.0-communicatie verhoogt de levensduur van uw labels en biedt u de recentste communicatiegeneratie.*

*De verschillende schermkleuren die aan het LED-beheer zijn toegevoegd, stellen u in staat om strategieën te integreren die zijn gekoppeld aan uw behoeften en uw markt.*

*Dankzij onze High definition schermen kunt u logo's en afbeeldingen van uw producten toevoegen om uw verkoop en communicatie te stimuleren en te verhogen.*

*Het expertenteam van H-PHARMA volgt u doorheen het installatieproces en onze Helpdesk beantwoordt uw vragen : [support@hpharma.eu](mailto:support@hpharma.eu)*





Access point

# Le N°1 d'étiquetage électronique sur cloud *Nr. 1 in elektronische labeling op cloudbasis*

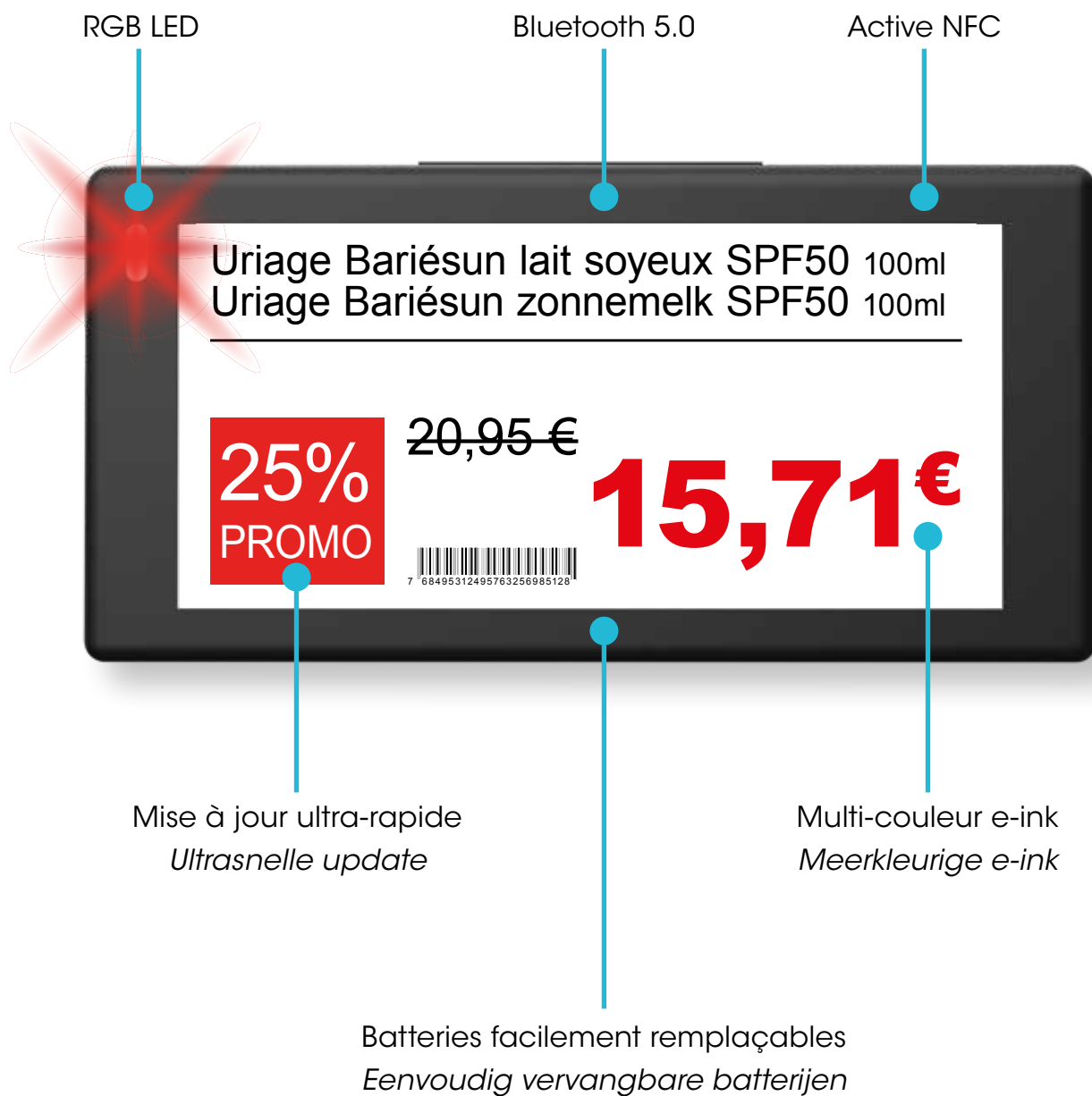
L'Infrastructure digitale au service de vos besoins  
*Digitale infrastructuur ten dienste van uw behoeften*

Le Cloud H-Pharma permet d'intégrer une multitude de solutions de tarification et de communication digitales. H-Pharma offre une gamme complète d'ESL de différentes tailles et de couleurs d'écran en haute définition ainsi que la solution innovante qui mènera nos partenaires vers la réussite.

*De H-Pharma Cloud maakt de integratie van een aantal prijs- en digitale communicatieoplossingen mogelijk. H-Pharma biedt een compleet scala aan ESL's in diverse formaten en schermkleuren in hoge definitie, evenals de innovatieve oplossing die onze partners naar succes zal leiden.*



# Étiquettes électroniques *Elektronische prijslabels*



## Série 3 couleurs 3 kleuren reeks

SLIM 3 - Noir / blanc / rouge (ou jaune)  
SLIM 3 - Zwart / wit / rood (of geel)



HD 1.54"

NFC LED Remplaçable Vervangbaar

Dim. / Afm.: 44.5 x 35.9 x 13.7 mm  
Écran / Scherm: 27 x 27 mm  
Températures / Temperatuur min-max: 0 ~ 40°C  
Batterie remplaçable / Vervangbare batterij: 600 m Ah  
Réf. cadre blanc / Ref. witte kader: 89-0031-1.5  
Réf. cadre noir / Ref. zwarte kader: 89-0033-1.5



HD 1.8"

NFC LED Remplaçable Vervangbaar

Dim. / Afm.: 54.2 x 36.9 x 9.9 mm  
Écran / Scherm: 36 x 27 mm  
Températures / Temperatuur min-max: 0 ~ 40°C  
Batterie remplaçable / Vervangbare batterij: 600 m Ah  
Réf. cadre blanc / Ref. witte kader: 89-0031-1.8  
Réf. cadre noir / Ref. zwarte kader: 89-0033-1.8



HD 2.13"

NFC LED Remplaçable Vervangbaar

Dim. / Afm.: 72 x 36.4 x 14.3 mm  
Écran / Scherm: 48.6 x 23.7 mm  
Températures / Temperatuur min-max: 0 ~ 40°C  
Batterie remplaçable / Vervangbare batterij: 1200 m Ah  
Réf. cadre blanc / Ref. witte kader: 89-0031-2.1  
Réf. cadre noir / Ref. zwarte kader: 89-0033-2.1



HD 2.66"

NFC LED Remplaçable Vervangbaar

Dim. / Afm.: 83 x 41 x 14.3 mm  
Écran / Scherm: 60.1 x 30.7 mm  
Températures / Temperatuur min-max: 0 ~ 40°C  
Batterie remplaçable / Vervangbare batterij: 1200 m Ah  
Réf. cadre blanc / Ref. witte kader: 89-0031-2.6  
Réf. cadre noir / Ref. zwarte kader: 89-0033-2.6



HD 2.7"

NFC LED Remplaçable Vervangbaar

Dim. / Afm.: 77.71 x 50 x 14.3 mm  
Écran / Scherm: 57.3 x 38.2 mm  
Températures / Temperatuur min-max: 0 ~ 40°C  
Batterie remplaçable / Vervangbare batterij: 1200 m Ah  
Réf. cadre blanc / Ref. witte kader: 89-0031-2.7  
Réf. cadre noir / Ref. zwarte kader: 89-0033-2.7



HD 2.9"

NFC LED Remplaçable Vervangbaar

Dim. / Afm.: 90.41 x 41 x 14.3 mm  
Écran / Scherm: 66.9 x 29.1 mm  
Températures / Temperatuur min-max: 0 ~ 40°C  
Batterie remplaçable / Vervangbare batterij: 1200 m Ah  
Réf. cadre blanc / Ref. witte kader: 89-0031-2.9  
Réf. cadre noir / Ref. zwarte kader: 89-0033-2.9

**HD 3.7"**

NFC LED Remplaçable  
Vervangbaar

Dim. / Afm. : 103.6 x 57 x 11.2 mm

Écran / Scherm: 81.54 x 47.04 mm

Températures / Temperatuur min-max: 0 ~ 40°C

Batterie remplaçable / Vervangbare batterij: 1200 m Ah

Réf. cadre blanc / Ref. witte kader: 89-0031-3.7

Réf. cadre noir / Ref. zwarte kader: 89-0033-3.7

**HD 2.13" \***

Dim. / Afm. : 72 x 36.4 x 13.9 mm

Écran / Scherm: 48. x 23.7 mm

Températures / Temperatuur min-max: -25°C ~ 40°C

Batterie / Batterij: 1200 m Ah

Couleur cadre / Color SupportBlue: 89-0035-2.1

Pour les produits réfrigérés / Voor gekoelde producten

**HD 4.2"**

NFC LED Remplaçable  
Vervangbaar

Dim. / Afm. : 105 x 91 x 13.2 mm

Écran / Scherm: 84.8 x 63.6 mm

Températures / Temperatuur min-max: 0 ~ 40°C

Batterie remplaçable / Vervangbare batterij: 2400 m Ah

Réf. cadre blanc / Ref. witte kader: 89-0031-4.2

Réf. cadre noir / Ref. zwarte kader: 89-0033-4.2

**HD 5.8"\***

NFC LED Remplaçable  
Vervangbaar

Dim. / Afm.: 138.3 x 111.8 x 13.8 mm

Écran / Scherm: 118.8 x 88.2 mm

Températures / Temperatuur min-max: 0 ~ 40°C

Batterie remplaçable / Vervangbare batterij: 2400 m Ah

Réf. cadre blanc / Ref. witte kader: 89-0031-5.8

Réf. cadre noir / Ref. zwarte kader: 89-0033-5.8

**HD 7.5"**

NFC LED Remplaçable  
Vervangbaar

Dim. / Afm. : 185 x 124.3 x 13 mm

Écran / Scherm: 163.2 x 97.9 mm

Températures / Temperatuur min-max: 0 ~ 40°C

Batterie remplaçable / Vervangbare batterij: 4800 m Ah

Réf. cadre blanc / Ref. witte kader: 89-0031-7.5

Réf. cadre noir / Ref. zwarte kader: 89-0033-7.5

**HD 11.6"\***

NFC LED Remplaçable  
Vervangbaar

Dim. / Afm.: 266 x 190 x 9 mm

Écran / Scherm: 244 x 164 mm

Températures / Temperatuur min-max: 0 ~ 40°C

Batterie remplaçable / Vervangbare batterij: 3600 m Ah

Réf. cadre blanc / Ref. witte kader: 89-0031-11.6

Réf. cadre noir / Ref. zwarte kader: 89-0033-11.6

**HD 13.3"\***

NFC LED Remplaçable  
Vervangbaar

Dim. / Afm.: 298.3 x 225.5 x 9 mm

Écran / Scherm: 275 x 195 x 2 mm

Températures / Temperatuur min-max: 0 ~ 40°C

Batterie remplaçable / Vervangbare batterij: 3600 m Ah

Réf. cadre blanc / Ref. witte kader: 89-0031-13.3

Réf. cadre noir / Ref. zwarte kader: 89-0033-13.3

**ULTRA-SLIM 3 - Noir / blanc / rouge (ou jaune)**  
**ULTRA-SLIM 3 - Zwart / wit / rood (of geel)**



**HD 1.8"**      NFC      LED      Remplaçable / Vervangbaar

Dim. / Afm. : 54.2 x 36.9 x 9.9 mm  
 Écran / Scherm: 36 x 27 mm  
 Températures / Temperatuur min-max: 0 ~ 40°C  
 Batterie remplaçable / Vervangbare batterij: 600 m Ah  
 Réf. cadre blanc / Ref. witte kader: 89-0032-1.8  
 Réf. cadre noir / Ref. zwarte kader: 89-0034-1.8



**HD 2.13"**      NFC      LED      Remplaçable / Vervangbaar

Dim. / Afm. : 71 x 34,7 x 9.5 mm  
 Écran / Scherm: 48,55 x 23,7 mm  
 Températures / Temperatuur min-max: 0 ~ 40°C  
 Batterie remplaçable / Vervangbare batterij: 600 m Ah  
 Réf. cadre blanc / Ref. witte kader: 89-0032-2.13  
 Réf. cadre noir / Ref. zwarte kader: 89-0034-2.13



**HD 2.6"**      NFC      LED      Remplaçable / Vervangbaar

Dim. / Afm. : 84.2 x 40.5 x 7.5 mm  
 Écran / Scherm: 60.09 x 30.7 mm  
 Températures / Temperatuur min-max: 0 ~ 40°C  
 Batterie remplaçable / Vervangbare batterij: 600 m Ah  
 Réf. cadre blanc / Ref. witte kader: 89-0032-2.6  
 Réf. cadre noir / Ref. zwarte kader: 89-0034-2.6



**HD 2.9"**      NFC      LED      Remplaçable / Vervangbaar

Dim. / Afm. : 92 x 41.5 x 7.5 mm  
 Écran / Scherm: 66.9 x 29.1 mm  
 Températures / Temperatuur min-max: 0 ~ 40°C  
 Batterie remplaçable / Vervangbare batterij: 600 m Ah  
 Réf. cadre blanc / Ref. witte kader: 89-0032-2.9  
 Réf. cadre noir / Ref. zwarte kader: 89-0034-2.9



**HD 4.2"\***      NFC      LED      Remplaçable / Vervangbaar

Dim. / Afm. : 103,6 x 87 x 10,3 mm  
 Écran / Scherm: 84,8 x 63,6 mm  
 Températures / Temperatuur min-max: 0 ~ 40°C  
 Batterie remplaçable / Vervangbare batterij: 1200 m Ah  
 Réf. cadre blanc / Ref. witte kader: 89-0032-4.2  
 Réf. cadre noir / Ref. zwarte kader: 89-0034-4.2



**HD 5.8"\***      NFC      LED      Remplaçable / Vervangbaar

Dim. / Afm. : 132 x 109 x 13 mm  
 Écran / Scherm: 118.78 x 88.22 mm  
 Températures / Temperatuur min-max: 0 ~ 40°C  
 Batterie remplaçable / Vervangbare batterij: 2400 m Ah  
 Réf. cadre blanc / Ref. witte kader: 89-0032-5.8  
 Réf. cadre noir / Ref. zwarte kader: 89-0034-5.8



**HD 7.5"**      NFC      LED      Remplaçable / Vervangbaar

Dim. / Afm. : 176.8 x 124.3 x 13 mm  
 Écran / Scherm: 163.2 x 97.92 mm  
 Températures / Temperatuur min-max: 0 ~ 40°C  
 Batterie remplaçable / Vervangbare batterij: 2400 m Ah  
 Réf. cadre blanc / Ref. witte kader: 89-0032-7.5  
 Réf. cadre noir / Ref. zwarte kader: 89-0034-7.5



# Série 4 couleurs\*

## 4 kleuren reeks\*

ULTRA-SLIM 4 - Noir / blanc / rouge / jaune  
 ULTRA-SLIM 4 - Zwart / wit / rood / geel



### HD 2.4"

NFC LED Remplaçable / Vervangbaar

Dim. / Afm. : 84,5 x 42,3 x 8,8 mm  
 52,1 x 29,6 mm

Températures / Temperatuur min-max: 0 ~ 40°C

Batterie remplaçable / Vervangbare batterij: 600 m Ah

Réf. cadre blanc / Ref. witte kader: 89-0036-2.36

Réf. cadre noir / Ref. zwarte kader: 89-0037-2.36



### HD 3.0"

NFC LED Remplaçable / Vervangbaar

Dim. / Afm.: 102,8 x 43,7 x 8,8 mm

Écran / Scherm: 70,4 x 29,6 mm

Températures / Temperatuur min-max: 0 ~ 40°C

Batterie remplaçable / Vervangbare batterij: 1200 m Ah

Réf. cadre blanc / Ref. witte kader: 89-0036-3.0

Réf. cadre noir / Ref. zwarte kader: 89-0037-3.0



### HD 4.4"

NFC LED Remplaçable / Vervangbaar

Dim. / Afm. : 108 x 95 x 11,1 mm

Écran / Scherm: 90.1 x 64.8 mm

Températures / Temperatuur min-max: 0 ~ 40°C

Batterie remplaçable / Vervangbare batterij: 1200 m Ah

Réf. cadre blanc / Ref. witte kader: 89-0036-4.4

Réf. cadre noir / Ref. zwarte kader: 89-0037-4.4



### HD 7.3"

NFC LED Remplaçable / Vervangbaar

Dim. / Afm.: 180.8 x 121,8 x 9 mm

Écran / Scherm: 160 x 96 mm

Températures / Temperatuur min-max: 0 ~ 40°C

Batterie remplaçable / Vervangbare batterij: 2400 m Ah

Réf. cadre blanc / Ref. witte kader: 89-0036-7.3

Réf. cadre noir / Ref. zwarte kader: 89-0037-7.3

\* Autres formats disponibles, veuillez consulter H-Pharma.  
 \* Andere formaten beschikbaar, raadpleeg hiervoor H-Pharma.

# Série 7 couleurs 7 kleuren reeks

FULL COLOR 7



**Big Sale**

**Futuro Chevillère Comfort Lift Taille M 1 Pièce**

**18% OFF**

**Time Restrict Offer** **11,30€**

## HDFC 5.8"

Dim. / Afm. : 135.4 x 109.5 x 13 mm

Écran / Scherm: 125.4 x 99.5 mm

Températures / Temperatuur min-max: 0 ~ 40°C

Batterie remplaçable/  
Vervangbare batterij:

2400 m Ah

Réf. cadre blanc / Ref. witte kader: 89-0035-5.8

Réf. cadre noir / Ref. zwarte kader: 89-0036-5.8

# Exemples de templates

## Template voorbeelden



# Accessoires Toebehoren

Pour un affichage sur des surfaces différentes  
Voor een presentatie op diverse oppervlakken



**50-04-004-01**

Porte-étiquette pour  
crochets doubles

*Etikethouder voor  
producthaak  
met dubbele stang*



**50-04-025-45**

Porte-étiquette  
pour tablettes  
6-10 mm

*Bevestigingsprofiel  
voor legborden  
6-10 mm*



**50-04-026-45**

Porte-étiquette  
pour tablettes  
métalliques  
H-PHARMA  
+ profils Cosmeline

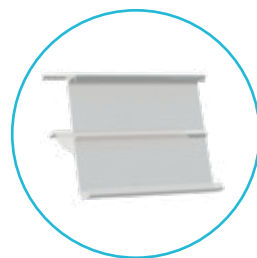
*Bevestigingsprofiel  
voor H-Pharma  
metaal legborden  
+ Cosmeline  
profielen*



**50-04-029-35**

Porte-étiquette  
H-Pharma EASY-H,  
épaisseur 20 mm

*Bevestigingsprofiel  
voor H-Pharma  
EASY-H legborden  
20 mm*



**50-04-029-45**

Porte-étiquette pour  
tablettes  
18-22 mm

*Bevestigingsprofiel  
voor legborden  
18-22 mm*



**50-04-030-45**

Porte-étiquette  
pour tablettes  
bois rainurées

*Bevestigingsprofiel  
voor houten  
legborden met groef*



**50-04-031-45**

Porte-étiquette  
« I »

*Bevestigingsprofiel  
« I »*



**50-04-039-35**

Porte-étiquette pour  
tablettes 28-32 mm

*Bevestigingsprofiel  
voor legborden  
28-32 mm*



**50-04-041-35**

Porte-étiquette pour  
tablettes 23-27 mm

*Bevestigingsprofiel  
voor legborden  
23-27 mm*



**28-04-77-13**

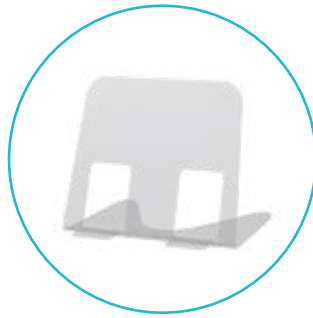
Porte-étiquette pour  
tablettes 38 mm

*Bevestigingsprofiel  
voor legborden  
38 mm*

**50-04-031**

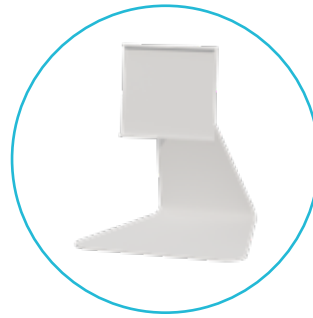
Porte-étiquette  
sur pied, coin réglable  
ESL TAG  
2.13", 2.9", 4.2" & 1.54"  
Blanc / transparent

*Labelhouder  
staand model  
hoek aanpasbaar  
ESL TAG  
2.13", 2.9", 4.2" & 1.54"  
Wit / transparant*

**50-04-037**

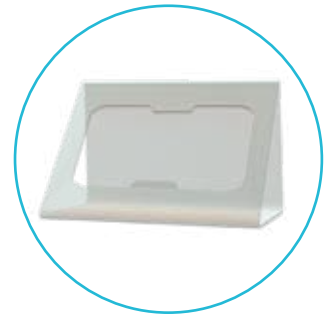
Porte-étiquette acrylique  
en forme de « L »  
ESL TAG 5.8" (Full color),  
10.2", 11.6", 13.3"  
Transparent

*Acryl labelholder L-vorm  
ESL TAG 5.8" (Full color),  
10.2", 11.6", 13.3"  
Transparant*

**50-04-032**

Porte-étiquette  
modèle debout  
ESL TAG 1.54", 1.8", 2.13",  
2.6", 2.9", 3.7", 4.2" & 7.5"  
Blanc

*Labelhouder,  
staand model,  
ESL TAG 1.54", 1.8", 2.13",  
2.6", 2.9", 3.7", 4.2" & 7.5"  
Wit*

**50-04-035**

Porte-étiquette  
modèle debout  
triangle  
ESL TAG 2.13"  
Transparent

*Labelhouder,  
staand model,  
driehoek  
ESL TAG 2.13"  
Transparant*

**50-04-032-45**

Profilé compatible au  
système Tacsom  
pour tablette 28 & 38 mm

*Profiel compatibel met het  
Tacsom-systeem  
voor legborden 28 & 38 mm*

**50-04-050-02**

Pastilles velcro

*Klittenband rondjes*

**50-04-050-03**

Bande velcro

*Klittenband*

**50-04-040-02**

Bande magnétique

*Magneet band*

**28.0688.2**

Porte-étiquette  
pour crochet  
en PETG 4 mm  
45 x 165 mm

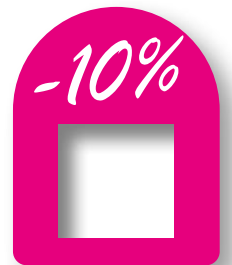
*Etikethouder voor  
producthaak  
in 4 mm PETG  
45 x 165 mm*



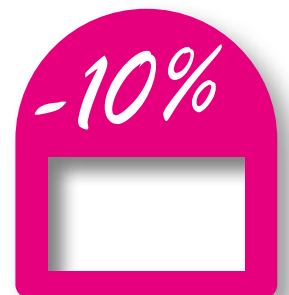
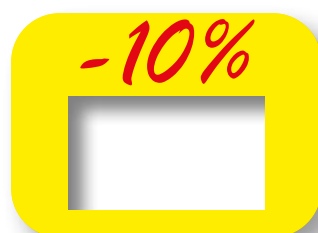
# Accessoires Toebehoren

Wobler « PROMO » pour étiquettes ESL  
Wobler « PROMO » etiketten voor ESL labels

Disponible en 4 modèles pour étiquettes 1.54"  
Verkrijgbaar in 4 modellen voor 1.54" labels



Disponible en 4 modèles pour étiquettes 2.13"  
Verkrijgbaar in 4 modellen voor 2.13" labels



Couleur et textes personnalisables  
Aangepaste kleuren en teksten mogelijk





# Secteur d'activité | Pharmacies - Cosmétique

## Activiteitsector | Apotheken - Cosmetica

Depuis des années, les normes Européennes d'affichage des prix ne cessent de se durcir. Le milieu pharmaceutique n'échappe pas à cette obligation légale. Grâce au système ESL de H-Pharma, vous serez en règle avec la législation mais, en plus, vous économiserez de l'argent en évitant des erreurs de prix. Encore mieux! Vous réutiliserez votre personnel assistant à des fins plus en accord avec votre métier de pharmacien, à savoir le conseil, la vente et la préparation magistrale.

*De Europese normen voor prijsaanduiding worden al jaren steeds strikter en strenger. De farmaceutische sector vormt geen uitzondering op deze wettelijke plicht. Dankzij het ESL-systeem van H-Pharma voldoet u niet alleen aan de regelgeving, maar bespaart u ook geld door prijsfouten te vermijden. Bovendien hergebruikt u uw assistenten voor doeleinden die meer in harmonie zijn met uw beroepsactiviteit als apotheker, namelijk advies, verkoop en magistrale bereiding.*







# LCD | H-Screens



## Résolution HD

Un nombre  
de scènes illimitées

### *HD-resolutie*

*Onbeperkt aantal beelden*



## 24/7

Diffusion stable et faible  
consommation d'énergie

### *24/7*

*Stabiel netwerk en laag energieverbruik*



## Cloud management

Gestion à distance via le Cloud

### *Cloud beheer*

*Beheer op afstand via de Cloud*



## Connectivité Wi-Fi

Synchronisation de vos publications

### *Wi-Fi Verbinding*

*Synchronisatie van uw publicaties*



## Système de diffusion intelligent

La meilleure technologie sur  
une plateforme intelligente

### *Intelligent zendstelsel*

*De beste technologie op een  
intelligent platform*



## Haute résolution

Mise en valeur  
des marchandises

### *Hoge helderheid*

*Plaatst uw producten in de spotlight*

H-Screen 23.1"



H-Screen 35"



H-Screen 48"



H-Screen 61"





**H - P H A R M A**

Your Partner in Pharmacy Equipment

H-Pharma Medical Storage • Am Dueref 48-2, L-9645 Derenbach • Luxembourg  
Tel: +32 51 62 21 01 • info@hpharma.eu • www.hpharma.eu

